

LEGENDA MATERIÁLŮ

Stávající konstrukce

Betonové sloupy/stěna

- Tenkovrstvá omítka na silikátové bázi velikost zrna 1-3 mm šedá 3 mm
- probarvený podkladní nátěr na bázi akrylátové disperze -
- sklovláknitá výztužná tkanina zatlačená do vrstvy stěrkové hmoty 4,5 mm
- Tep. izolace kotvená pomocí hmoždinek 160 mm
- jednosložková lepicí hmota na bázi cementu 20 mm
- Monolitické železobetonové konstrukce 400 mm
- jednosložková lepicí hmota na bázi cementu 20 mm
- Tep. izolace kotvená pomocí hmoždinek 160 mm
- sklovláknitá výztužná tkanina zatlačená do vrstvy stěrkové hmoty 4,5 mm
- probarvený podkladní nátěr na bázi akrylátové disperze -
- Tenkovrstvá omítka na silikátové bázi velikost zrna 1-3 mm šedá 3 mm

Betonové sloupy/stěna

- Tenkovrstvá omítka na silikátové bázi velikost zrna 1-3 mm šedá 3 mm
- probarvený podkladní nátěr na bázi akrylátové disperze -
- sklovláknitá výztužná tkanina zatlačená do vrstvy stěrkové hmoty 4,5 mm
- Tep. izolace kotvená pomocí hmoždinek 160 mm
- jednosložková lepicí hmota na bázi cementu 20 mm
- Monolitické železobetonové konstrukce 400 mm
- jednosložková lepicí hmota na bázi cementu 20 mm
- Tep. izolace kotvená pomocí hmoždinek 160 mm
- sklovláknitá výztužná tkanina zatlačená do vrstvy stěrkové hmoty 4,5 mm
- probarvený podkladní nátěr na bázi akrylátové disperze -
- Tenkovrstvá omítka na silikátové bázi velikost zrna 1-3 mm šedá 3 mm

S 13

- OSB deska přišroubovaná na nosnou kovovou konstrukci přikotvenou k ŽB desce 15 mm
- jednosložková lepicí hmota na bázi cementu 20 mm
- Tep. izolace kotvená pomocí hmoždinek 160 mm
- sklovláknitá výztužná tkanina zatlačená do vrstvy stěrkové hmoty 4,5 mm
- probarvený podkladní nátěr na bázi akrylátové disperze -
- Tenkovrstvá omítka silikonová 3 mm
- velikost zrna 1-3 mm šedá

ÚPRAVA SVAŽITÉHO TERÉNU

- Volné sypané kamenivo frakce 16-63 200 mm
- 2x Textilní vrstva z důvodu prorůstání plevelu



MR Design CZ, s.r.o.  
projektční kancelář  
Nábřeží SPB 457/30  
708 00 Ostrava Poruba  
tel. : 605 258 711

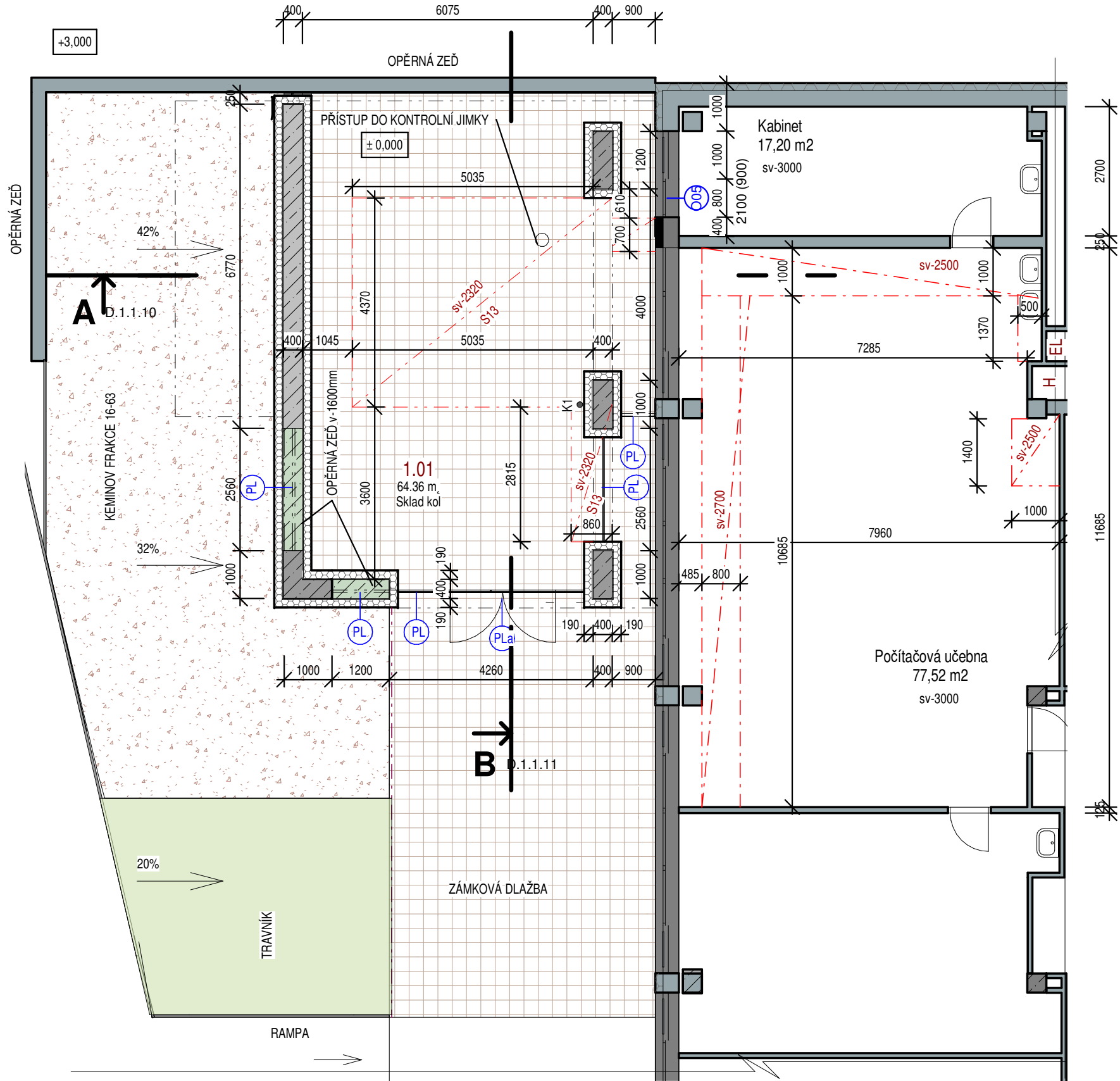
ZODPOVĚDNÝ PROJEKTANT: Diehel Roman  
VYPRACOVALI: Diehel Roman  
Kováč Petr

STAVEBNÍK A STAV PROJEKTU:  
ZŠ Šlapanice, příspěvková organizace  
Dokumentace pro provedení stavby

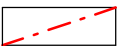
AKCE:  
Rozšíření kapacit zázemí ZŠ Šlapanice – pavilon C (kuchyň)  
Šlapanice u Brna 664 51

VÝKRES:  
Půdorys 1.NP nový stav-výřez

Č. ZAK.: -  
DATUM: 10/2018  
FORMÁT: A3  
MĚŘÍTKO:  
Č. VÝKRESU: 1:100  
D.1.1.05



Poznámka:



Konstrukce podhledů zavěšená na systémových závěsech s kovovou podkonstrukcí s jednoduchým oplaštěním



Pletivový plot materiál - žárově pozinkovaný ocelový drát poplastovaný  
- výška 2000 mm  
-součástí pletiva sloupky výšky 2200 mm



Pletivová uzamykatelná dvoukřídlá branka šířky 2000 mm  
- materiál - žárově pozinkovaný ocelový drát poplastovaný  
- výška 2000 mm  
-součástí branky sloupky výšky 2200 mm

Tabulka místností 1.NP nový stav

Číslo	Název	Plocha	Druh podlahy
1.01	Sklad kol	64.4 m <sup>2</sup>	Zámková dlažba
Celkový součet:		64.4 m <sup>2</sup>	

Poznámka

Tato dokumentace nenahrazuje dílenskou dokumentaci. Dodavatel stavby je povinen veškeré stavební úpravy včetně rozměrů konfrontovat se skutečným stavem stavby.

Veškeré stavební práce je třeba koordinovat s projekty specialistů včetně požárního řešení. Veškeré stavební práce budou prováděny dle technologických postupů použitých materiálů.